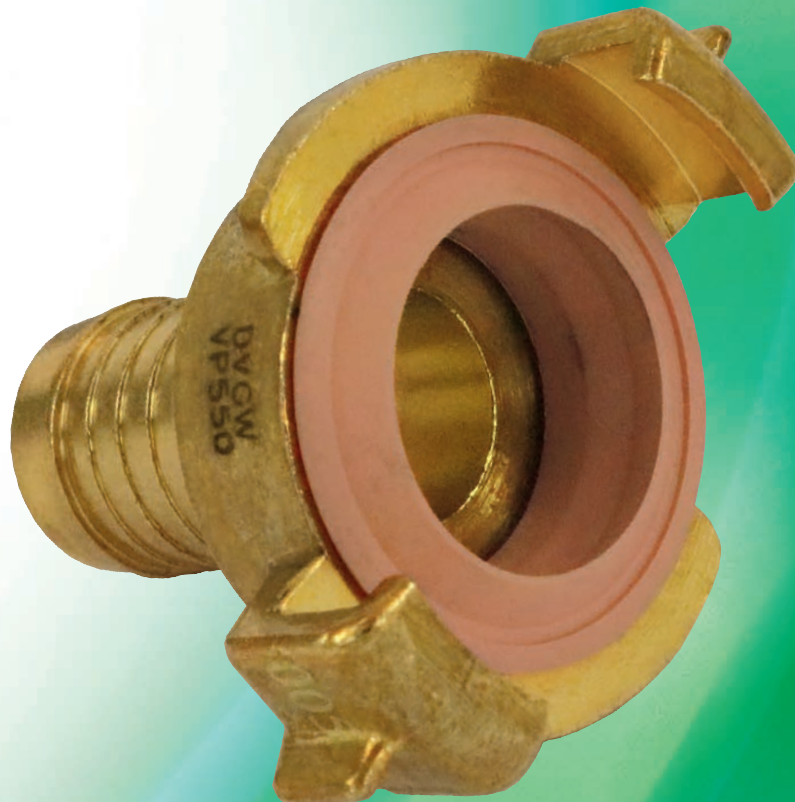


puteus ®



Schnellkupplungen

water in motion



Viele Einsatzbereiche

puteus® Schnellkupplungen eignen sich immer, wenn Saug- und Rohrleitungen verkuppelt oder verlängert werden müssen. Sei es im Garten-, Landschafts- und Strassenbau, bei Markt- und Festbetrieben oder beim Camping, eben überall da, wo Wasser benötigt wird.

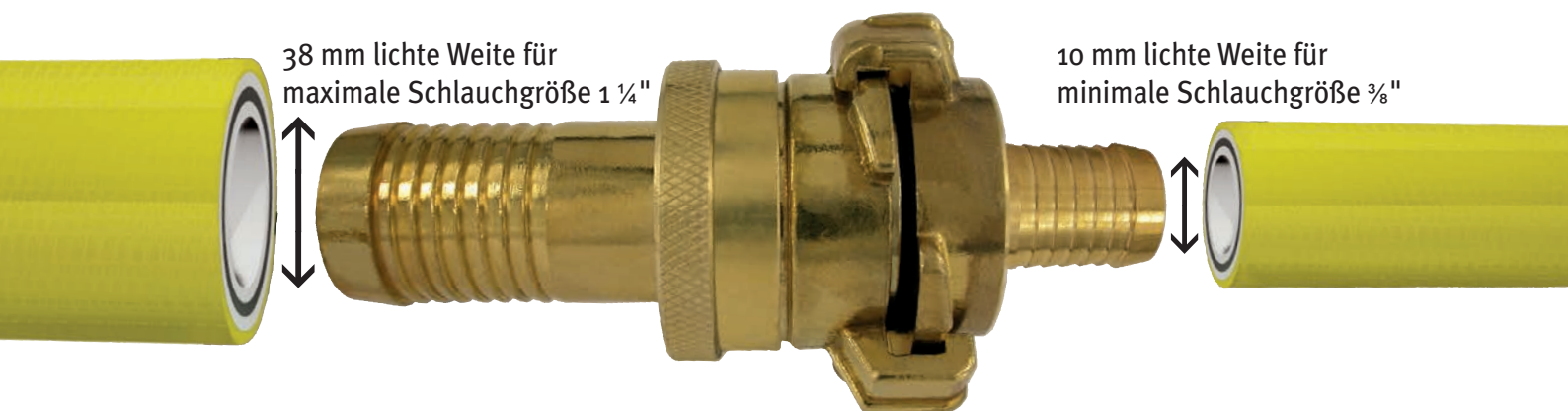


Beste Qualität und Kompatibilität

puteus® Schnellkupplungen gibt es für jeden Anwendungsbereich mit unterschiedlichen Anforderungen an Druck- und Vakuumbeständigkeit sowie verschiedene Temperaturbereiche. Die breiten Klauen gewährleisten höchste Griffsicherheit, das Rippenprofil sichert absolut festen Sitz des Schlauches.

Alle eingesetzten Dichtungen sind unbedenklich für den Einsatz im Trinkwasserbereich. Die Fertigungsabläufe sowie die verwendeten Materialien unterliegen ständigen Kontrollen. Wir bieten somit beste Qualität.

Alle Kupplungen sind kompatibel zu den gängigen Schnellkupplungen am Markt. Selbstverständlich können Sie auch die Kupplungen der einzelnen puteus-Serien problemlos miteinander verbinden.



Verschiedene Ausführungen

Unsere Schnellkupplungen mit 40 mm Nockenweite führen wir ab 2015 in drei verschiedenen Qualitäten:

Serie **MST** aus Messing CW617N gemäß Trinkwasserverordnung

Serie **MSC** aus Messing CW617N mit DVGW-Zulassung



Serie **EST** aus Edelstahl 1.4401 für Trinkwasser und leicht aggressive Medien



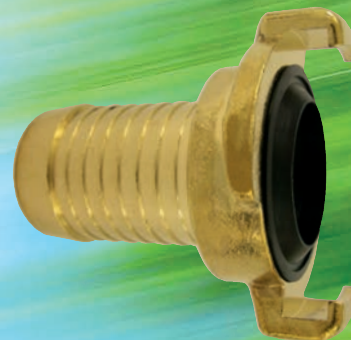
Serie MST

Unsere Standardschnellkupplung, für viele Einsatzbereiche geeignet:

- Messinglegierung: CW617N, gem. DIN 50930-6
- schwarze NBR-Formdichtung mit KTW + W270-Zulassung
- NBR-Flachdichtung für Innengewindekupplungen mit KTW-Zulassung (W270)
- keine Beschädigung des Schlauches aufgrund abgerundeter Tüllenrippen bei gleichzeitig festem Sitz
- Temperaturbereich: ca. – 30°C bis + 100°C
- Berstdruck: min. 30 bar

Schlauchstück

Art.-Nr.:	Abm.:	DN:	Länge:	VE:
33008	1/4"		44	10/300
33000	3/8"	10	49	10/200
33001	1/2"	15	48,5	10/180
33009	5/8"	15	52,5	10/240
33002	3/4"	20	52,5	10/160
33003	1"	25	58	10/120
33004	1 1/4"	32	70	10/100
33005	1 1/2"	40	73	10/ 60



Gewindestück mit Innengewinde

Art.-Nr.:	Abm.:	DN:	Länge:	VE:
33108	1/4"		32	10/300
33100	3/8"	10	32	10/270
33101	1/2"	15	32	10/220
33102	3/4"	20	32	10/200
33103	1"	25	33	10/180
33104	1 1/4"	32	38	10/140
33105	1 1/2"	40	40	10/150



Gewindestück mit Außengewinde

Art.-Nr.:	Abm.:	DN:	Länge:	VE:
33208	1/4"		33	10/220
33200	3/8"	10	33	10/220
33201	1/2"	15	33	10/220
33202	3/4"	20	33	10/200
33203	1"	25	33	10/180
33204	1 1/4"	32	38	10/140
33205	1 1/2"	40	40	10/120



Blindkupplung Passend für alle Größen, Bohrung zum Befestigen einer Kette

Art.-Nr.:	Abm. für Bohrloch:	DN:	Länge:	VE:
33901*	2,5 mm	40	33	10/220
33901-Kette	Kette für 33901			

* Lieferung ohne Kette

Ersatzdichtung Passend für alle Größen, NBR, KTW-A und W-270 geprüft

Art.-Nr.:	Abm.:	VE:
33902-KTW	universal	100/2000



Serie MSC

Nutzen Sie die herausragenden Eigenschaften unserer DVGW Schnelkupplungen:

- DVGW-Baumusterzertifikat Nr. DW-0310CP0022
- Messing CW617N gem. DIN 50930-6, schwere Ausführung
- verstärkte Klauen bieten Sicherheit und einfache Anwendung, ein Sicherheitswulst erschwert das selbstständige Lösen der Kupplung, abgerundete Rippenprofile bieten optimalen Schlauchsitz, ohne diesen zu verletzen
- unsere Serie MSC wird mit DVGW-zertifizierter, roter NBR-Formdichtung geliefert (KTW-Zulassung nach DVGW-Arbeitsblatt W270)
- NBR-Flachdichtungen für Innengewindekupplungen ebenfalls mit KTW + W 270-Zulassung
- Temperaturbereich: ca. – 30°C bis + 90°C
- Berstdruck: min. 30 bar (gemäß DVGW VP-550) bei 20°C



Schlauchstück

Art.-Nr.:	Abm.:	DN:	Länge:	VE:
33070	3/8"	10	49	10/160
33071	1/2"	15	48,5	10/160
33079	5/8"	15	52,5	10/240
33072	3/4"	20	52,5	10/100
33073	1"	25	58	10/80
33074	1 1/4"	32	70	10/80
33075	1 1/2"	40	73	10/50

Gewindestück mit Innengewinde

Art.-Nr.:	Abm.:	DN:	Länge:	VE:
33170	3/8"	10	32	10/160
33171	1/2"	15	32	10/160
33172	3/4"	20	32	10/160
33173	1"	25	33	10/160
33174	1 1/4"	32	38	10/100
33175	1 1/2"	40	40	10/150

Gewindestück mit Außengewinde

Art.-Nr.:	Abm.:	DN:	Länge:	VE:
33270	3/8"	10	33	10/160
33271	1/2"	15	33	10/160
33272	3/4"	20	33	10/160
33273	1"	25	33	10/160
33274	1 1/4"	32	38	10/100
33275	1 1/2"	40	40	10/120

Blindkupplung Passend für alle Größen, Bohrung zum Befestigen einer Kette

Art.-Nr.:	Abm. für Bohrloch:	DN:	Länge:	VE:
33907*	2,5 mm	40	33	10/220
33901-Kette	Kette für 33907			

* Lieferung ohne Kette

Ersatzdichtung Passend für alle Größen, NBR, KTW-A und W-270 geprüft, für Trinkwasser geeignet, mit DVGW-Zulassung

Art.-Nr.:	Abm.:	VE:
33902-KTW-rot	universal	100/2000



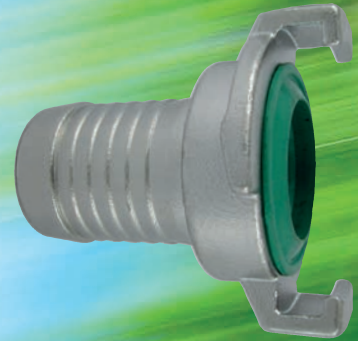
Serie EST

Für den Einsatz z. B. mit leicht aggressiveren Medien oder Trinkwasser bieten wir Ihnen unsere Edelstahl-Schnellkupplungen mit FKM-Dichtung an:

- aus Chromstahl 1.4401, rostfrei
- mit grüner FKM-Formdichtung
- optimaler Schlauchsitz ohne Verletzung des Schlauches durch abgerundete Rippenstruktur
- Temperaturbereich: ca. – 20°C bis + 200°C
- Berstdruck: min. 30 bar

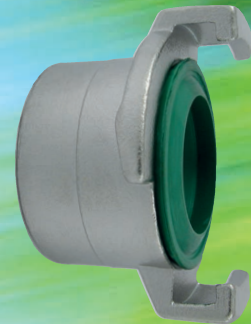
Schlauchstück

Art.-Nr.:	Abm.:	Länge:	VE:
33001-1.4401	1/2"	48,5	10/200
33002-1.4401	3/4"	52,5	10/150
33003-1.4401	1"	58	10/150



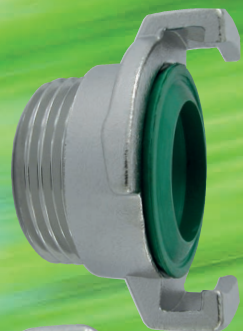
Gewindestück mit Innengewinde Innengewinde ohne Flachdichtung

Art.-Nr.:	Abm.:	Länge:	VE:
33101-1.4401	1/2"	32	10/170
33102-1.4401	3/4"	32	10/200
33103-1.4401	1"	33	10/200



Gewindestück mit Außengewinde

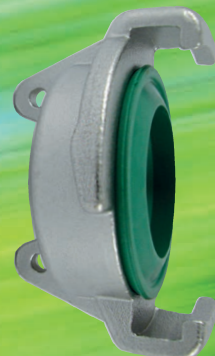
Art.-Nr.:	Abm.:	Länge:	VE:
33201-1.4401	1/2"	32	10/200
33202-1.4401	3/4"	32	10/170
33203-1.4401	1"	33	10/150



Blindkupplung Passend für alle Größen, Bohrung zum Befestigen einer Kette

Art.-Nr.:	Abm. für Bohrloch:	DN:	Länge:	VE:
33901-1.4401*	2,5 mm	40	33	10/200

* Lieferung ohne Kette



Ersatzdichtung Passend für alle Größen, FKM

Art.-Nr.:	Abm.:	VE:
33902-FKM	universal	100/500



Zubehör


Ferner bieten wir verschiedene Y-Verteiler, Zweigestücke oder Gartenspritzen für unsere Schnellkupplungsreihe **MST** an!

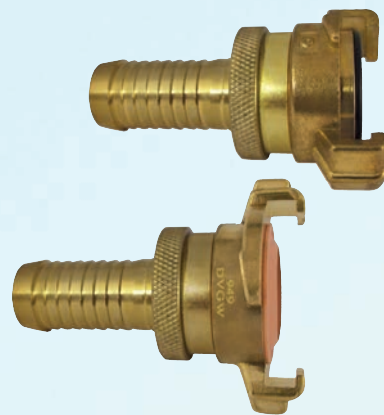
Zudem führen wir auch Schnellkupplungen der Standardversion **MST** mit 41 mm Nockenweite, wie sie z. B. auf dem französischen Markt üblich sind.

Besuchen Sie unsere Internetseite www.puteus.de, Katalog 3 „Schlauchverschraubungen + Gartenarmaturen“ oder wenden Sie sich direkt an uns!

Messing-Schnellkupplung mit Kontermutter


Saug- u. Hochdruckkupplung mit Schutzring gegen selbstständiges Lösen

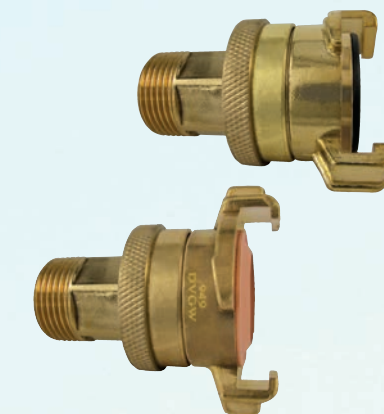
Art.-Nr.:	Art.-Nr.:	Abm.:	Länge:	VE:
Dichtung	Dichtung 			
NBR schwarz	DVGW rot			
33401	33471	1/2"	78	5/120
33402	33472	3/4"	83	5/120
33403	33473	1"	87	6/ 96
33404	33474	1 1/4"	90	5/ 50



Messing-Schnellkupplung mit Kontermutter und Außengewinde


Saug- u. Hochdruckkupplung mit Außengewinde (SW 24)

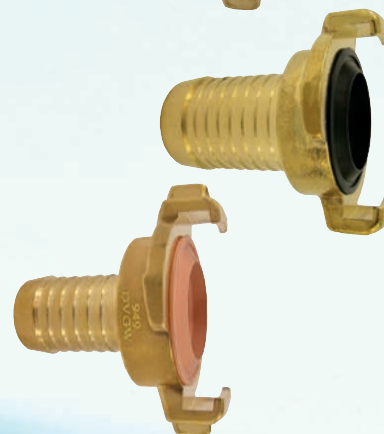
Art.-Nr.:	Art.-Nr.:	Abm.:	Länge:	VE:
Dichtung	Dichtung 			
NBR schwarz	DVGW rot			
33406	33476	3/4"	61,3	5/120
33407	33477	1"	65	5/120



Messing-Schnellkupplung, drehbar

2-teiliges Schlauchstück, Tülle 360° drehbar, dadurch sehr leichtes Kuppeln

Art.-Nr.:	Art.-Nr.:	Abm.:	Länge:	VE:
Dichtung	Dichtung 			
NBR schwarz	DVGW rot			
33011	33015	1/2"	55,5	10/140
33012	33016	3/4"	58,5	10/120
33013	33017	1"	61,5	10/160



Kunststoff-Schnellkupplung mit Kontermutter

Für Saugleitungen, absolut dicht, mit Schutzring gesichert

Art.-Nr.:	Abm.:	Länge:	VE:
33412	3/4"	80	10/200
33413	1"	90	10/200



Messing-Übergangsstück

Steckkupplung mit Schnellkupplung (1-tlg.), Abmaße universal

Art.-Nr.:	Länge:	VE:
33904	55,5	10/200



Messing-Übergangsstück

Schlauchanschlussstück mit Schnellkupplung (ohne Wasserstop)

Art.-Nr.:	Abm.:	VE:
33043	12/15 mm (1/2")	
33044	16/19 mm (3/4")	



Messing-Zweiwegehahn


Mit Schnellkupplungen, Abgänge einzeln durch Ventiloberteil absperbar

Art.-Nr.:	Länge Höhe x Breite:	VE:
34996	124 x 123 mm	5/60



Messing-Y-Verteilerstück

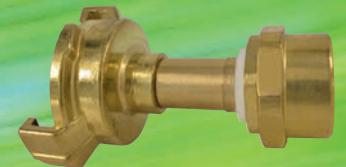
Mit Schnellkupplungen, passend zu allen Größen von 3/8" bis 1 1/2"

Art.-Nr.:	Art.-Nr.:	Länge Höhe x Breite:	VE:
Dichtung	Dichtung 		
NBR schwarz	DVGW rot		
34993	34997	76 x 103 mm	5/50



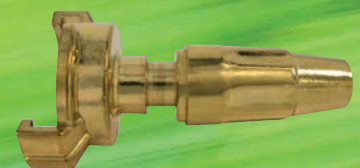
Messing-Gartenspritzdüse Form „Siro“ mit Schnellkupplung

Art.-Nr.:	Abm.:	Länge:	VE:
34941	1/2"	76	5/120
34942	3/4"	76,5	5/120
34943	1"	86	5/ 50



Messing-Spritzdüse, schwere Ausführung, mit Schnellkupplung

Art.-Nr.:	Abm.:	Länge:	VE:
34511	1/2"	82 - 86	5/120
34512	3/4"	92 - 99	5/ 80
34513	1"	104 - 113	5/ 70





puteus 

Lenenweg 6 | D-47918 Tönisvorst

Tel.: +49 - 21 51 - 99 52-0 | Fax: +49 - 21 51 - 99 52-99

E-mail: info@puteus.de

www.puteus.de | www.eine-starke-gruppe.de

Sitz Tönisvorst | AG Krefeld | HRB 9505

Geschäftsführer: Hans de Gruyter | Peter de Gruyter